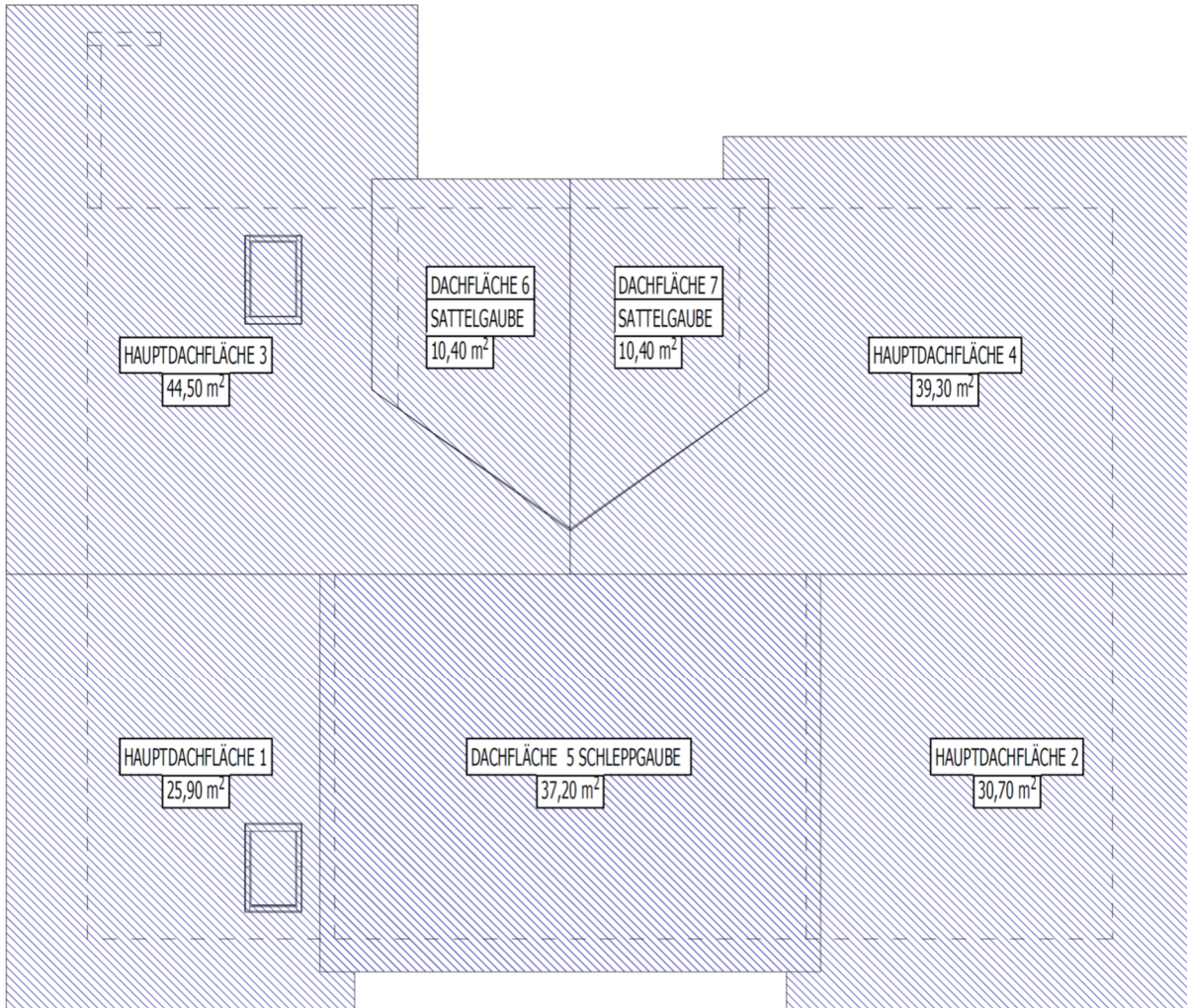


## Beispielberechnung Regenwasserabfluss

### Dachflächen im Grund



Größe der Gesamtdachfläche im Grund **A** = Fläche 1 + Fläche 2 + Fläche 3 + Fläche 4 + Fläche 5 + Fläche 6 + Fläche 7

$$A = \mathbf{198,40 \text{ m}^2}$$

### Berechnung Regenwasserabfluss für die Gesamtdachfläche

$$Q = r_{(D/T)} \cdot C \cdot A \cdot 1/10000 \text{ [in l/s]}$$

C = 1 (Dachfläche mit Ziegel gedeckt)

$$A = 198,40 \text{ m}^2$$

$r_{(D/T)} = 310,4 \text{ l/(s} \cdot \text{ha)}$  für Kassel Waldau nach KOSTRA-DWD 2010R

$$Q = \frac{310,4 \text{ l} \cdot 1 \cdot 198,40 \text{ m}^2}{10000 \text{ m}^2 \cdot \text{s}}$$

$$Q = \mathbf{6,16 \text{ l/s}}$$